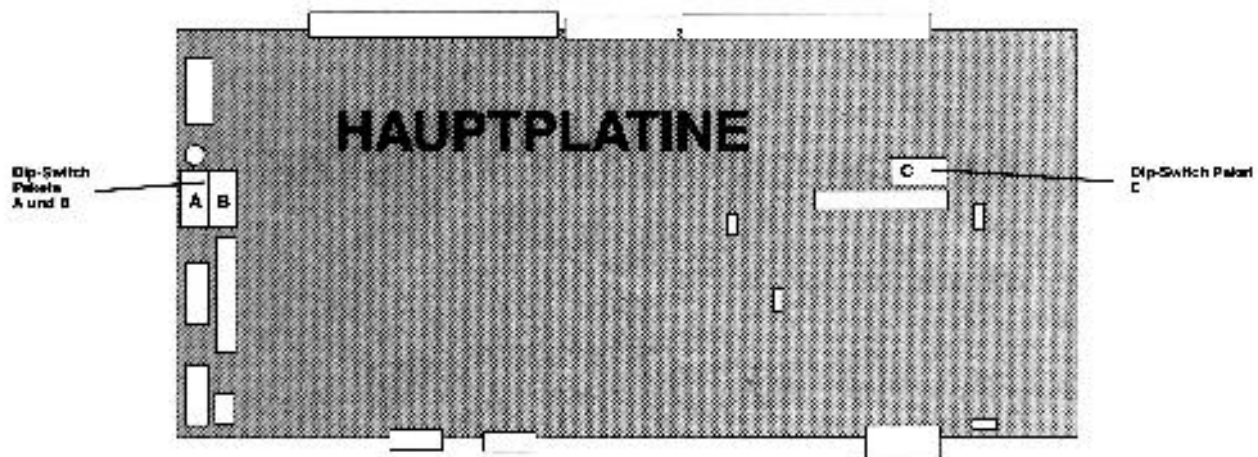


## DIP-SWITCH EINSTELLUNGEN

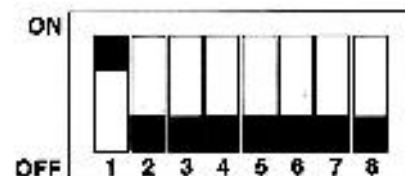
Über die DIP-Switch Pakete sind folgende Einstellungen möglich:

1. Option "Ausbullen" ON/OFF
2. Option "Freispiel" ON/OFF
3. Option "Freispiel unterbrechen"
4. Option "Bull's Eye" Single Bull und Double Bull gleicher Wert
5. Bewegungsmelder ON/OFF
6. Fehlwurfsensor ON/OFF
7. Buchhaltung
8. Testprogramm (Überprüfung der Ein- bzw. Ausgänge)



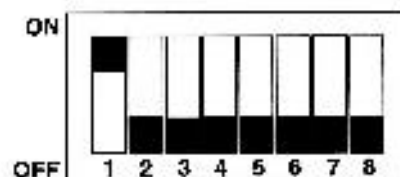
### DIP-SWITCH PAKET A

- |              |  |
|--------------|--|
| <b>DIP 1</b> | Keine Funktion   |
| <b>DIP 2</b> | Keine Funktion   |
| <b>DIP 3</b> | Keine Funktion   |
| <b>DIP 4</b> | Keine Funktion   |
| <b>DIP 5</b> | Keine Funktion   |
| <b>DIP 6</b> | ON Ausbullen aktiv (Zur Ermittlung der Reihenfolge der Spieler)<br>OFF Ausbullen inaktiv |
| <b>DIP 7</b> | Keine Funktion   |
| <b>DIP 8</b> | ON Einstieg in die Buchhaltung<br>OFF Ausstieg aus der Buchhaltung                       |



## DIP-SWITCH PAKET B

- DIP 1** ON Einstieg in das Testprogramm  
OFF Ausstieg aus dem Testprogramm
- DIP 2** ON Option Freispiel aktiv  
OFF Option Freispiel inaktiv
- DIP 3** Keine Funktion
- DIP 4** ON Wenn bei Ermittlung von Freispiel NEXT PLAYER gedrückt wird, wird kein Freispiel ausgespielt  
OFF Option inaktiv
- DIP 5** Keine Funktion
- DIP 6** ON Beide Bull's Eye Ringe zählen 50 Punkte  
OFF Innerer Bull's Eye Ring zählt 50 Punkte / Äußerer Bull's Eye Ring zählt 25 Punkte
- DIP 7** ON Bewegungsmelder aktiv  
OFF Bewegungsmelder inaktiv
- DIP 8** ON Fehlwurfsensor aktiv  
OFF Fehlwurfsensor inaktiv



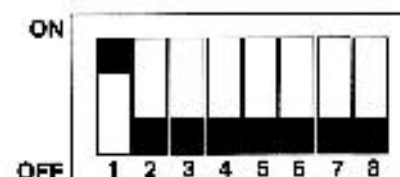
## DIP-SWITCH PAKET C

- DIP 1** On Einstieg in Testspiel  
OFF Ausstieg aus Testspiel

Erklärung: Wenn man sich im Spiel befindet und man den aktuellen **CREDIT UND** die aktuellen **SPIELE löschen** möchte (**OHNE** die gesamte **Buchhaltung** zu verlieren), benötigt man diese Option.

Vorgang: Während des Spieles den **DIP-Switch Schalter 1** auf **DIP-Switch Paket C** auf Stellung **ON**.  
**DIP-Switch Schalter 8** (Buchhaltung) auf **DIP-Switch Paket A** auf Stellung **ON**.  
 Apparat aus- und wieder einschalten  
**DIP-Switch Schalter 8** auf **DIP-Switch Paket A** auf Stellung **OFF**.  
**DIP-Switch Schalter 1** auf **DIP-Switch Paket C** auf Stellung **OFF**.  
 Aktuelle **CREDITS** und **SPIELE** sind nun **gelöscht**.

- DIP 8** ON Einstieg in SET UP-Programm  
OFF Ausstieg aus SET UP-Programm



## SET UP - EINSTELLUNGEN

Die Anzeige für das SET UP - Programm wird auf dem VFD-Display angezeigt.

### Funktionen:

- Einstellung der Münzwerte
- Einstellung der Banknotenwerte
- Einstellung des Magnetkartenwertes
- Einstellung des Remotewertes
- Einstellungen für die jeweiligen Spiele (Runden, Grundpreis, Aufpreis für Zusatzspiele)
- Einstellung der Zeitverzögerung zum nächsten Spieler

### Einstieg in das SET UP-Programm:

Den Apparat ausschalten und den **DIP-Switch Schaller 8** auf **DIP-Switch Paket C** auf Stellung **ON** stellen. Danach den Apparat wieder einschalten.

**SET UP-Punkte weiterschalten;** wird mit der Taste **NEXT PLAYER** durchgeführt.

**SET UP-Punkte löschen;** wird mit der Taste **RUNDE LÖSCHEN** durchgeführt.

**Werte** für die einzelnen Punkte können über den **Wurfbereich eingestellt** werden.

z.B.: möchte man für **Coin 1 einen Wert von 5 Punkten** einstellen, drückt man am **Wurfbereich** auf das **Segment 5**. Für jeden anderen Wert, das jeweilige Segment für diesen Wert.

## SET UP - PROGRAMM



COIN 1	Punkte für Coin 1 (Token)
COIN 2	Punkte für Coin 2
COIN 3	Punkte für Coin 3
COIN 4	Punkte für Coin 4
COIN 5	Punkte für Coin 5
COIN 6	Punkte für Coin 6



Bestätigung mit der Taste **NEXT PLAYER**

**COINDIV** Wert für Divisor bei Verbuchung auf Credit (10 - Werte werden mit 0,1 Punkt auf Credit verbucht. D.h.: Es müssen 10 Münzen eingeworfen werden, damit 1 Punkt am Credit angezeigt wird.)